

TAMMERMATIC T700 OPTIOT

Pesukoneen sisältö on räätälöitävissä monella tapaa. Tässä esitellään osa mahdollisista pesukoneeseen valittavista optioista.

- **Asiakasdesign**

Asiakas voi valita koneen muovien värit, harjavärit sekä toimittaa etulevyyn oman logonsa ja siten tehdä pesukoneesta omannäköisensä.



- **Liikenne- ja ajo-opastevalot**

Pesiasiakkaan sisään- ja ulosajamiseen sekä itse pesukoneessa oleviin opastevaloihin on valittavissa erilaisia mallivaihtoehtoja, joihin on mahdollista liittää jäljellä olevaa pesuaikaa indikoivat valopalkit.

- **Pesukoneen kulkukiskot**

Perinteisten galvanoitujen kiskojen lisäksi meiltä on saatava myös ruostumattomasta teräksestä valmistetut kulkukiskot. RST-kiskojen elinikä on moninkertainen sinkkikiskoihin verrattuna ja siksi myös kestävämpi valinta. RST-kiskojen mukana toimitetaan kiskopesuri.

- **Ohjauskiskot**

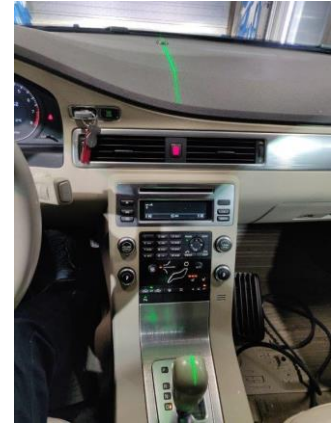
Ohjauskiskot asennetaan kulkukiskojen viereen opastamaan pesuasiakasta oikeaan pesukohtaan. Ohjauskiskot siis suojaavat pesukonetta ja niitä on saatavana sekä perinteisinä maalattuina että LED-valaistuksella.

Ohjauskiskojen sijaan tai lisäksi saa myös heijastinelementtejä.



- **Keskipaikoituslaser**

Sisäänajon ja auton keskelle ajamisen helpottamiseen. Vihreä lasersäde näkyy ajoneuvon kojelaudalla, jolloin kuski pystyy paremmin keskittämään ajoneuvonsa koneen keskelle.



- **Alustapesuri**



Tammermatic-alustapesuri on integroitu pesukoneeseen, jolloin ei tarvita kiinteitä lattia-asennuksia. Tämä helpottaa myös hallin kunnossapitoa.

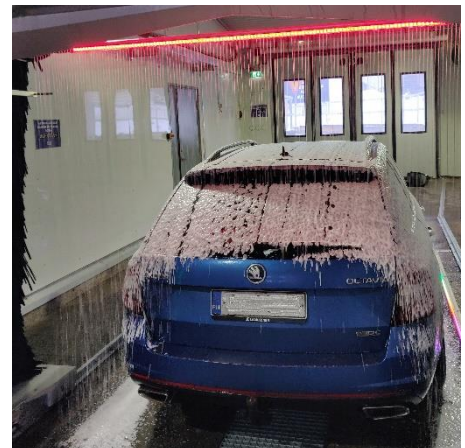
Alustapesurimme pesee auton helmat ja pyöräkotelot, mutta ei alustaa keskelle asti eli auton herkkä tekniikka on turvassa.

- **Insect-kaari**

Kesällä esipesuaineen levitykseen tarkoitettu Insect- eli itikkakaari levittää esipesuaineen tuulilasin etulasin yläreunasta auton keulaan ennen koko auton kattavaa esipesuaineylytystä.

- **Vaahtosade**

Näyttävä lisäesipesuvahto on pesuasiakkaalle houkuttelevan ja elämyksellisen elementin tarjoava vaahtoputous.



- **Pyöränpesu ja pyöräharjat**

Pyöräharjat (21") omalla shampooopumpulla tehostavat renkaiden ja vanteiden pesua.

- **Pehmoharjat**

Suuret pesevät vaahtomuoviharjat kallistuksella ja shampoosyötöllä; harjojen väritys (12 väri vaihtoehtoa) asiakkaan konseptin mukaisesti.

Erilaisen tunnelman tuovat SHAKE-pehmoharjat, jotka tekevät visuaalisesti erilaista, käsinpesua simuloivaa harjausliikettä.



- **Sivuharjojen takakallistus**

Sivuharjat kallistuvat n. 15° auton perässä tehostaen pesua, etenkin pyöreäperäisten autojen osalta.

- **Roiskesuojat sivuharjoille**

Ruostumatonta terästä. Suojaavat hallin seiniä roiskeilta ja helpottavat siten puhtaanapitoa. Saatavissa joka konekorkeudelle.

- **Vahakaaret**

Pesukone vaatii minimissään kuivausvahalaitteet, mutta erilaisia kiillotus- ja erikoisvahoja varten on valittavissa mm. harjavaha tai RainLux-kaaret. Kiillotusvahaksi voi valita Luxin tai Carnauba-vahaa sisältävän Shinelux Airwaxin. Jos halutaan käyttää molempia vahoja tai tehdä tuplakiillotusohjelma, on valittava molemmat vahakaaret.



Jos kuivausvahan lisäksi halutaan tarjota pesuasiakkaalle erikoispinnoitevaha Rainlux, se vaatii oman kemikaalilevitysjärjestelmän. Rainlux takaa optimaalisen kuivaustuloksen ja erinomaisen kiillon, suojaa maalipintoja ja saa sadesäällä pisarat liukumaan pois auton lasipinnoilta.

- **Renkaan kiillotus**

Renkaan kiillotus viimeistelee puhtaan ja kiiltävän auton lopputuloksen. Hoitoaine harjataan renkaiden pintaan, ja se saa ne näyttämään uudelta. Vain Tammermaticilta (patentoitu).



- **Takavahakaari**

Pidempiä kiillotusohjelmia on mahdollista lyhentää takavahakaaren avulla, koska se mahdollistaa useampia toimintoja samalla ylityksellä.

- **Automaattinen muodontunnistus**

Skanneri mahdollistaa kaikkien pesuohjelmien myynnin kaikille autoille eikä erillisiä suksiboksi- tai pick-up -ohjelmia tarvita. Ehdoton turvallisuustekijä, etenkin miehittämättömissä autopesuissa. Vain Tammermaticilta (patentoitu).



- **Jäätymisenesto / jäätymishälytys**

Jäätymisenesto laitetaan useimmiten ulos asennettaviin koneisiin, mutta tarkoituksenmukainen myös miehittämättömiin paikkoihin Suomessa. Jos lämpötila pesuhallissa laskee liian alas, kone puhalttaa vesiletkut tyhjiksi, ettei jäätyvä vesi riko osia. Jäätymishälytys on kevyempi vaihtoehto eli kone pysähtyy, jos pesuhallin

lämpötila laskee pakkasen puolelle esim. auki jääneiden ovien takia. Pesukone lähettää asiasta hälytysilmoituksen.

- **Kuivakäynnin esto**

Jos harjavesikaassa pesukone ei saa painetta, kone pysäyttää itsensä, jotta vältetään vaurioilta.

- **Ohjausnappikotelo / tabletti**

Jos teknisestä tilasta ei ole suoraa näköyhteyttä pesuhalliin, kannattaa koneen siirtämistä varten laittaa erillinen ohjaus pesuhallin seinään tai vaihtoehtoisesti käyttää siihen liikuteltavaa, käyttöliittymän sisältävää tablettiä.



- **Hallinpesulaitteistot**

Saatavana sekä standardi että ruostumattomasta teräksestä valmistettuja letkukeloja, jotka käyttävät KP-asemaa.

Pesukoneeseen on ohjelmoitavissa lattianpesuohjelma tai sekä lattian että seinät pesevä ohjelma.

- **Pesuhallin ohjelmoitavat LED-valot**

Hallin LED-spottivalaistus on ohjelmoitavissa eri värein.



- **Muuta**

Kauttamme on mahdollista saada muitakin pesukoneeseen liittyviä lisävarusteita, kuten kompressorit, valuma-altaat, kemikaalisäiliöt, imurit ja poletit.